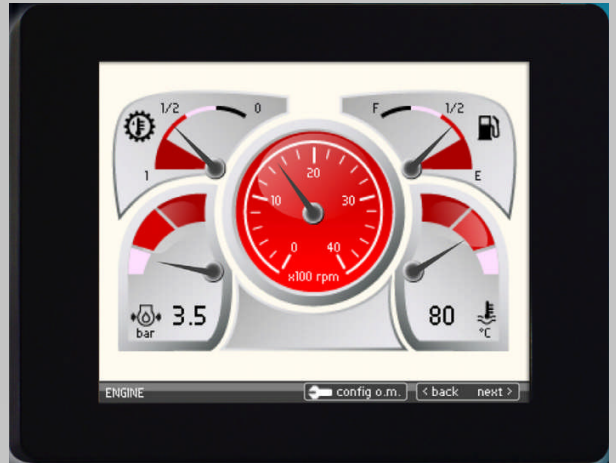


TERA-12 显示器

TERA 12 是SVGA显示模式的显示器，带全触屏用户界面设计，专为CAN BUS 应用型的移动机械而设计。

装备了Linux操作系统和ARM™架构，展现了高端人机界面的理想解决方案。

所有的屏幕都可以按客户要求用可视化编程软件VT3定制。也同样适用于用在外部摄像头的PAL/NTSC制式视频输入。



技术参数

控制系统:

- 微处理器 32bit, 400 MHz
- 内存 128 Mb DDR
- 闪存 128 Mb
- 另4Mb闪存用于引导程序
- 内置看门狗
- 实时时钟

接口配置:

- 可配置2路CAN总线,标准 CAN 2.0B (11 或 29 bit), 遵循ISO 11898-2 标准, 速度上限可达1 Mbit/s
- 4个FIFO的标准RS232串口, 遵循16C550标准。
- 触屏用户界面
- 总接头有1个USB端口, 侧方有1个直接可用的USB端口
- 1个以太网接口 10/100 Mbps
- 侧方1个直接可用的SD卡端口
- Wi-Fi连接 (可选)
- 视频显示制式PAL/NTSC输入

显示器配置:

- 显示器: 主动矩阵TFT彩色显示器,标准的SVGA,262K 色彩。
- 分辨率: 800 x 600 像素, 点距为0.3075 mm
- 显示尺寸: 246×184,5mm(12")
- 对比度: 700:1
- 亮度: 450 cd/cm2
- 视角: 水平80° -垂直向上65° -垂直向下75°
- 背光类型: 白色LED

机械特性:

- 工作温度范围: -20° C ~ +70° C (-4° F ~ +158° F)
- 存储温度范围: -35° C ~ +85° C (-31° F ~ +185° F)
- 防护等级: IP65

机械尺寸:

