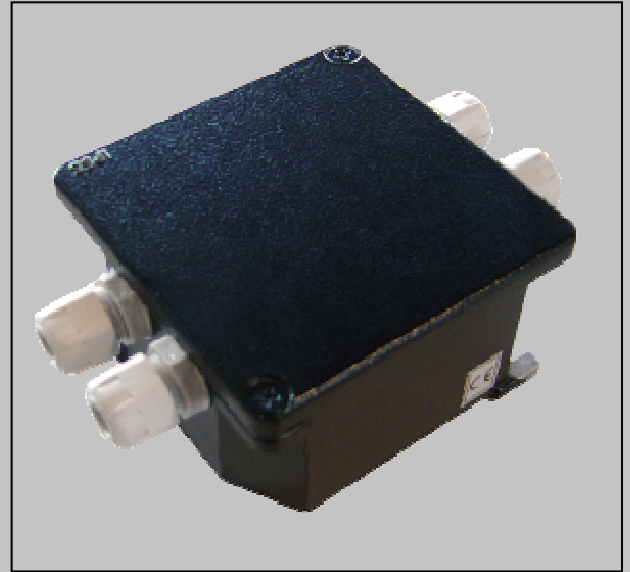


此部件是独立的称重传感器和电阻应变器的信号放大器。主要用于随车起重机，轮式起重机，伸缩臂式高空叉车，港口起重机桁架履带式起重机，桥式起重机的伸长计。



## 技术数据

### 电气特性:

- 供电电源: 12 ~ 24 Vdc
- 惠斯通电桥电压: 8 Vdc
- 输入信号: 典型值: 0 ~ 20 mVdc – 最大值.: 0 ~ 200 mVdc
- 输出信号: 0 ~ 5 Vdc
- 增益: 由调节器设定 R2 从 20 至 400
- 偏移量: 由调节器设定 R4 从 0,3 至 0,6V

### 机械特性及防护:

- 外壳: 铝制外壳
- 防护等级: IP65 面板不密封  
IP67 面板密封
- 连接器: PG 及内部插头
- 工作温度范围: -25°C ~ +70°C (-13°F ~ +158°F)
- 存储温度范围: -35°C ~ +85°C (-31°F ~ +185°F)

## 安装尺寸:

