

LE70 :工程机械通用冗余控制器

输入输出模块, CAN总线及PWM输出

3B6®

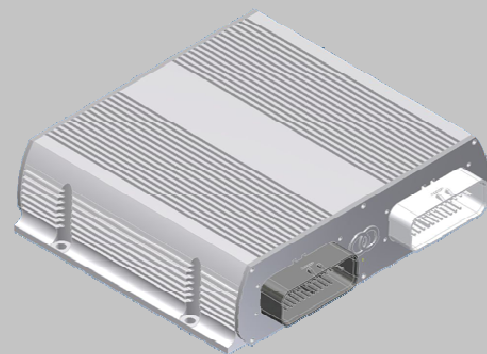
双处理器控制器, 专门为新一代移动机械设计, 满足欧洲安全标准EN13849要求。

LE70 作为CAN总线主控制器, 拥有大量输入(模拟量、数字量、RPM)输出(数字量、PWM)端口, 且均可通过软件配置。

基于FREESCALE微处理器开发, 可自由使用符合IEC61131标准的VT3软件编程。

适用于中型系统。

所有的I/O接口通过2个35针的符合汽车工业标准的插头连接。



技术数据

微处理器:

- 主微处理器Freescale 16位(256KB闪存, 16KB RAM 及4KB EEPROM储存)
- 检测设备微处理器Freescale 8位(32KB 闪存, 2KB RAM 及 1KB EEPROM储存)

外置存储器:

- 2Mb闪存SPI(串行外设接口)
- 64Kb RAM存储器
- RTC(实时时钟), 带时钟/日期 240×8位RAM
- VT3可编程

接口配置:

- 2路CAN总线接口,标准CAN 2.0B (11 或 29 位ID),ISO-11898-2 标准,最高速率1Mbit/s,符合CAN-OPEN标准。

电源:

- 工作电源: +9 ~+32 VDC 全范围工作 (可直接由车载电瓶供电)
- 2路看门狗继电器输出。内部看门狗继电器电路, 出现硬件故障时切断外部输出电源。

标准:

- 该控制器遵循 89/336 CE标准:

1) EMC 重工业环境抗幅射标准

- 参考标准: EN 61000-6-4
- 基本标准: EN 55011 (无线电发射幅射标准)

2) 电磁抗干扰

- 参考标准: EN 61000-6-2
- 基本标准: EN 61000-4-3 (无线电频率干扰)
- EN 61000-4-4
- EN 61000-4-6

机械特性及防护:

- 铸铝外壳
- 工作温度范围: -40° C ~ +85° C (from -40° F to +185° F),
- 储存温度范围: -40° C ~ +85° C (from -40° F to +185° F)
- 防护等级: IP66

I/O 配置:

输入:

- 19路模拟量输入0-20mA, 0-5V,0-30V或高电平数字量输入。
- 2路模拟量输入0-20mA, 0-5V,0-30V或高电平数字量输入或低电平数字量输入。
- 2路RPM输入或高电平数字量输入。
- 2路带拉起电阻的RPM输入。

输出:

- 20路高电平输出带状态反馈或PWM电流反馈。
- 12路高电平输出带状态反馈。
- 1路外置+5V直流电, 最大为100mA。
- 2路看门狗继电器输出。

接口配置综述 (70针连接):

- 25点: 输入
- 33点: 输出
- 4点: CAN总线
- 3点: 逻辑回路电源
- 4点: 输出电源
- 1点: 模拟地线

机械尺寸:

